

Special Foodcare

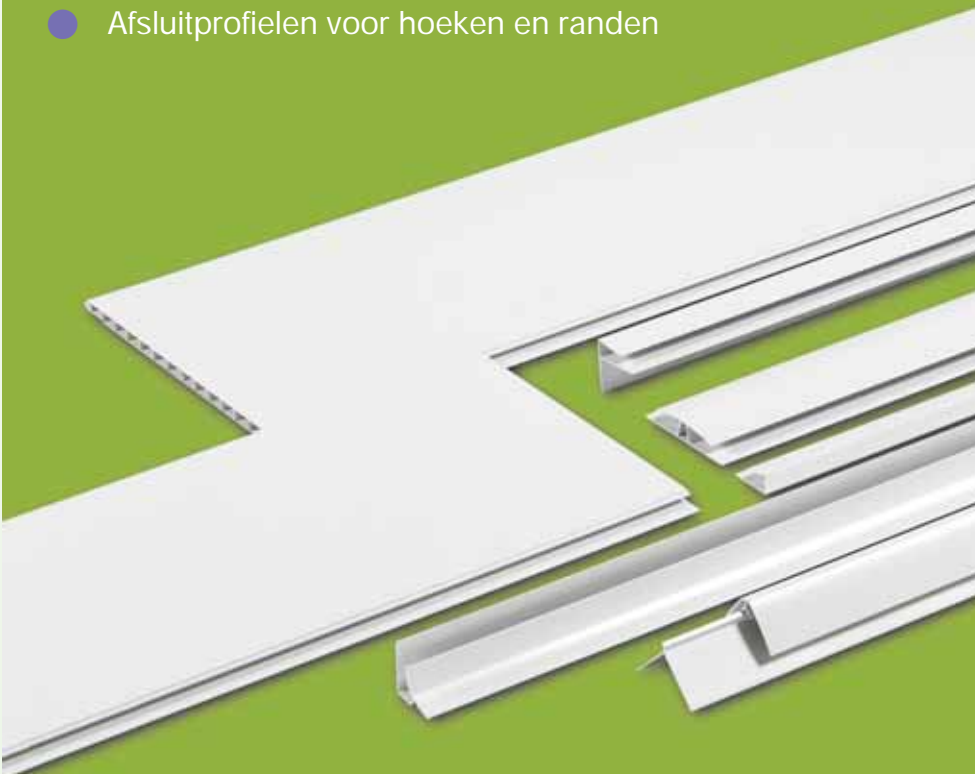
Wand- & Plafondpanelen

Voor de binnenaafwerking van ruimten in de koel- en voedingsmiddelen Industrie en de veehouderij



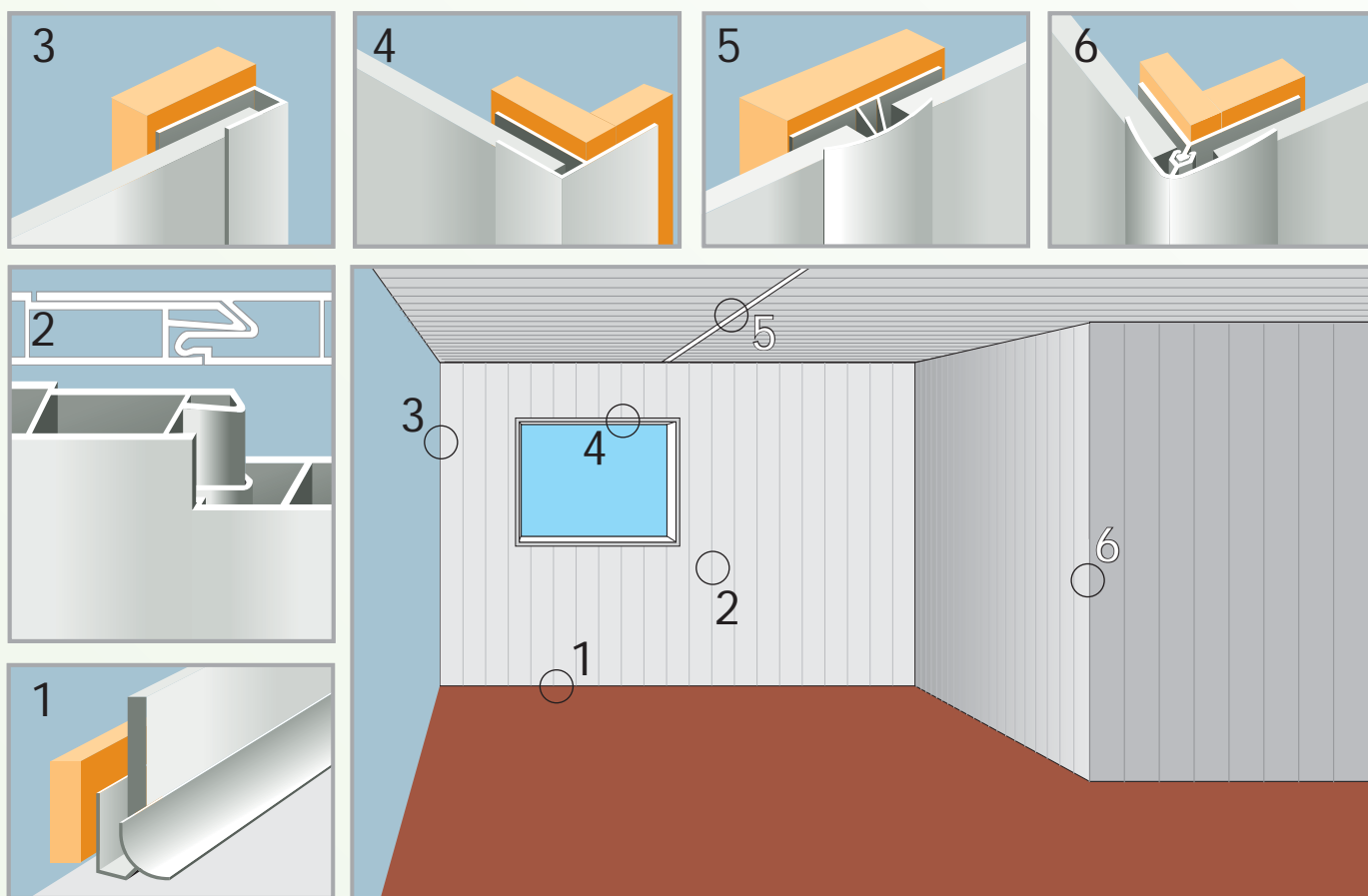
Eigenschappen

- Bestand tegen hoge concentratie zwavel (H_2S - bestendig)
- Vocht- en vetbestendig
- Eenvoudig te reinigen
- Geen schimmelvorming
- Geen bacteriëngroei
- Naadloze dubbele aansluiting van de panelen
- Afsluitprofielen voor hoeken en randen



Een bekledingsysteem voor de speciale hygiënische eisen van de koel- en voedingsmiddelenindustrie en de veehouderij. Door de speciale materiaalsamenstelling is het systeem bijzonder geschikt voor de toepassing in ruimtes met een hoge concentratie H₂S (zwavelsulfaat). H₂S ontstaat bij het verrotten van organisch materiaal en bij het verbranden van zwavelhoudende olieproducten.

Art. 0620, werkende breedte van 200 mm, dikte 8 mm, VE 5x600 cm.



Montagehandleiding

Onderconstructie

Verduurzaamde latten (min. 30x20 mm) op een vaste ondergrond uitgelijnd bevestigen. Het regelwerk zo bevestigen dat de regelafstand nooit groter is dan 30 cm. De panelen dienen haaks op het regelwerk te worden bevestigd.

Bevestiging

Eerst dienen alle rand-, verbinding- en hoekprofielen gemonteerd te worden. De bevestiging kan door middel van schroeven, spijkers of nieten. De betreffende bevestigingsproducten dienen van RVS te zijn. De optimale verwerkingstemperatuur ligt tussen de 10 en 30 graden Celsius. De panelen acclimatiseren door ze 12 uur voor montage in de betreffende ruimte te leggen.

Gereedschap

Voor de verwerking van kunststof panelen kan men normale houtbewerkinggereedschappen gebruiken.

Reiniging

Water, borstel en niet-schurende allesreiniger. Hogedrukreiniger met maximaal 40 bar. Stoomreiniger met maximaal 70 graden Celsius.

Uw verkoopadres